

La situation du budget de l'État

Au 30 novembre 2011

Adresses Internet : http://www.budget.gouv.fr/themes/finances_etat/budget/index.htm

Ou : <http://www.performance-publique.budget.gouv.fr/ressources-documentaires/documentation-budgetaire/la-situation-mensuelle-du-budget-de-letat.html>

Solde Le solde général d'exécution au 30 novembre 2011 s'établit à -97,2 Md€ contre -140,7 Md€ à la même date en 2010.

Dépenses Au 30 novembre 2011, les dépenses (budget général et prélèvements sur recettes) atteignent 335,3 Md€ contre 382,7 Md€ au 30 novembre 2010.

Recettes Au 30 novembre 2011, les recettes du budget général (nettes des remboursements et dégrèvements) s'établissent à 247 Md€ contre 241,6 Md€ à fin novembre 2010.

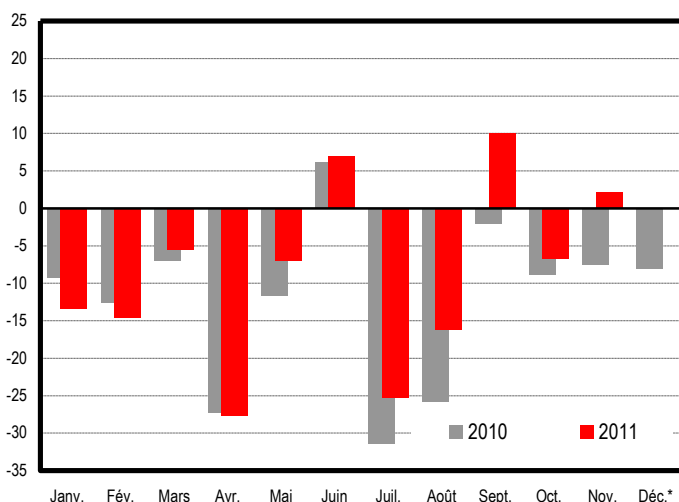
Nota : les données de l'exécution à fin 2010 sont présentées avec les résultats définitifs au 3 mars 2011.

Solde (hors FMI)

en millions d'euros	2009	2010	Niveau à la fin novembre			nov. 2011 / nov. 2010
			2009	2010	2011	
Solde du budget général	-129 906	-150 803	-126 657	-141 102	-88 288	
Dépenses (budget général et prélèvements sur recettes)	367 125	425 691,0	329 689	382 670	335 262	-12,4%
Recettes (nettes des remboursements et dégrèvements)	237 219	274 888	203 032	241 568	246 974	2,2%
Solde des comptes spéciaux	-8 123	2 000	-14 705	446	-8 864	
dont avances aux collectivités territoriales	-1454	10 247	-7 852	10 188	-5 420	
Solde général d'exécution	-138 029	-148 803	-141 362	-140 656	-97 152	

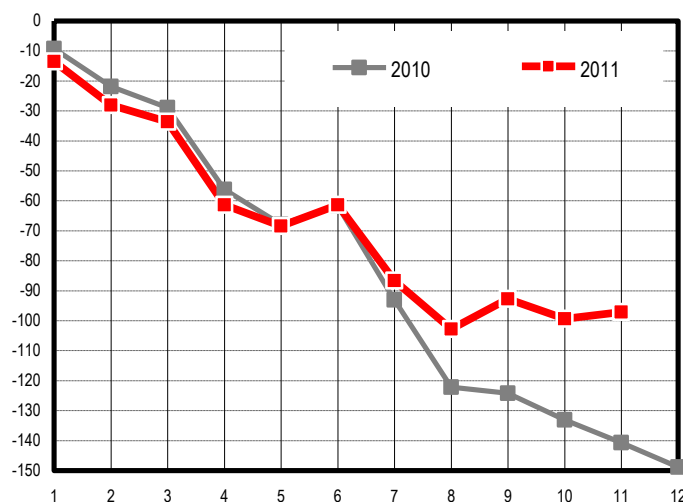
Solde d'exécution (en milliards d'euros)

valeurs mensuelles



(*) y compris la période complémentaire

cumul depuis le début de l'année



(*) y compris la période complémentaire

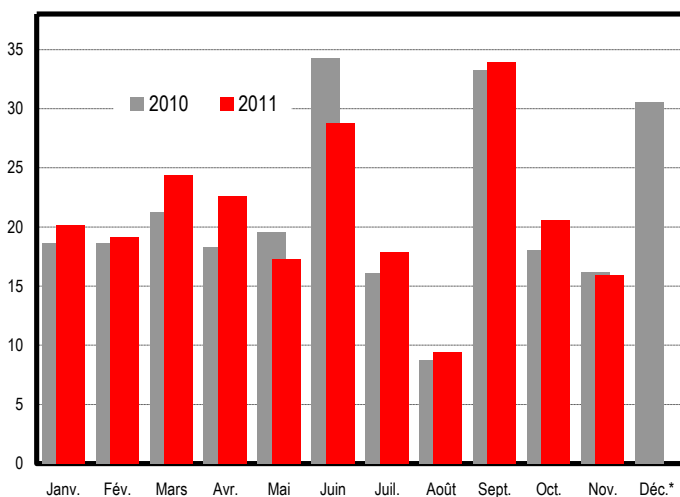
Recettes (nettes des remboursements & dégrèvements)

en millions d'euros	Exécution	LFR ⁴ 2011	Niveau à la fin novembre		Variations à la fin novembre	
	2010	2011	2010	2011	2011 / 2010 Périètre courant	2011 / 2010 Périètre constant
Recettes fiscales ⁽¹⁾	253 594	253 478	223 056	230 086	3,2%	2,9%
Impôt sur le revenu – net ⁽²⁾	47 433	51 049	45 547	49 159	7,9%	5,3%
Impôt sur les sociétés – net ⁽¹⁾⁽³⁾	32 871	39 981	21 772	27 175	24,8%	23,5%
Taxe intérieure sur les produits pétroliers (TIIPP)	14 202	13 978	13 068	12 911	-1,2%	-0,2%
Taxe sur la valeur ajoutée (TVA) – nette ⁽¹⁾	127 291	132 266	115 978	120 481	3,9%	4,8%
Autres recettes fiscales – nettes ⁽¹⁾	31 797	16 203	26 691	20 360	-23,7%	-24,4%
Recettes non fiscales	18 157	16 518	15 675	13 356	-14,8%	-13,2%
Recettes du budget général hors fonds de concours	271 751	269 995	238 731	243 442	2,0%	1,9%
Fonds de concours	3 137	3 226	2 837	3 532	24,5%	24,5%
Recettes du budget général (yc fonds de concours)	274 888	273 222	241 568	246 974	2,2%	2,2%

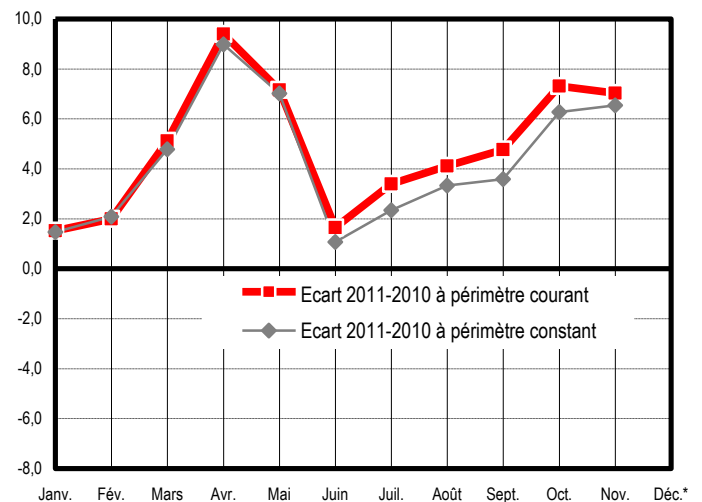
(1) Recettes nettes des remboursements et des dégrèvements; (2) Recettes d'impôt sur le revenu nettes des remboursements et des dégrèvements dont ceux relatifs à la prime pour l'emploi; (3) Hors IS par voie de rôle et CSB

Recettes fiscales nettes (en milliards d'euros)

valeurs mensuelles

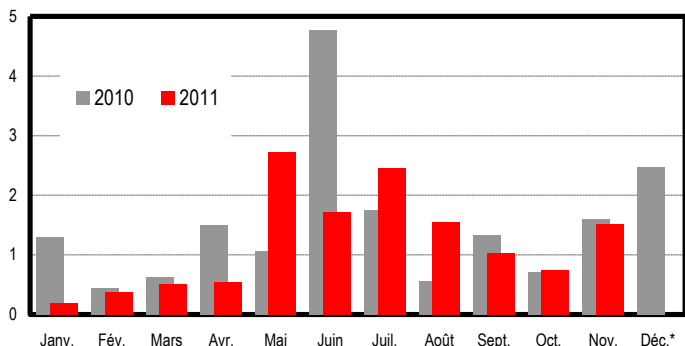


écart 2011-2010 (cumul depuis le début de l'année)

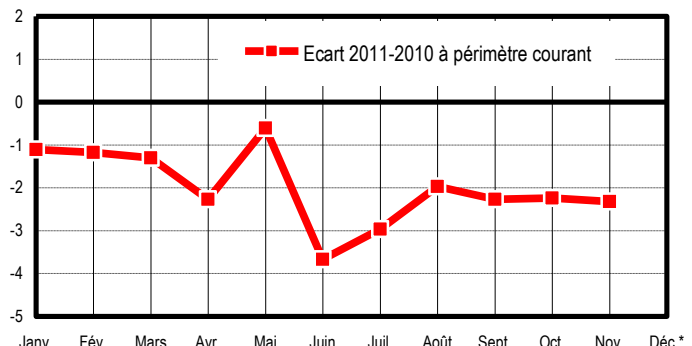


Recettes non fiscales (en milliards d'euros)

valeurs mensuelles



écart 2011-2010 (cumul depuis le début de l'année)



(*) y compris la période complémentaire

(*) y compris la période complémentaire

Avertissement : les pourcentages d'évolution ne sont pas significatifs lorsque le nombre figurant au dénominateur est petit et, de ce fait, ne sont pas affichés (mention « ns »).

Dépenses (hors remboursements & dégrèvements)

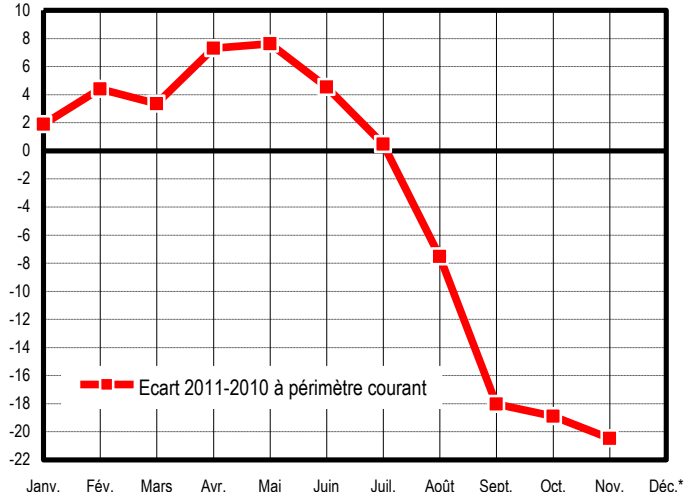
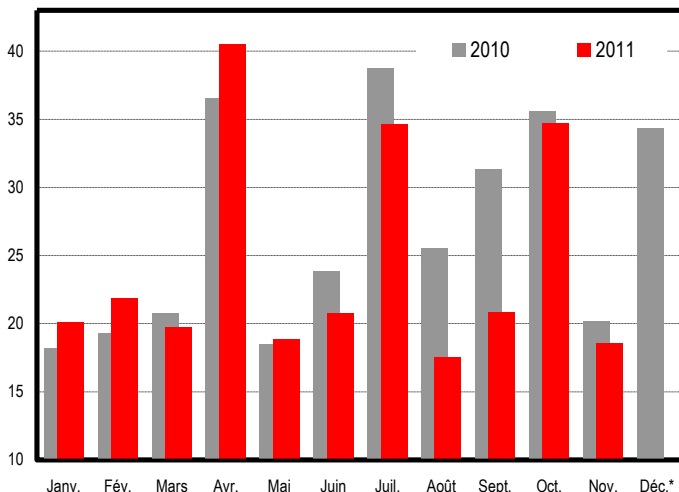
en millions d'euros	Exécution	Niveau à la fin novembre		Variations à la fin novembre (2011/2010)	
	2010	2010	2011	Périmètre courant	Périmètre constant
Dotation des pouvoirs publics	1 018	1 018	1 018	0,0%	0,0%
Dépenses de personnel	117 808	108 036	107 948	-0,1%	1,8%
Dépenses de fonctionnement (*)	43 818	38 909	41 615	7,0%	0,9%
Charges de la dette de l'État	40 503	39 928	45 807	14,7%	14,7%
Dépenses d'investissement (*)	12 830	10 328	9 924	-3,9%	-3,9%
Dépenses d'intervention (*)	73 999	63 366	60 784	-4,1%	-4,6%
Dépenses d'opérations financières (*)	344	654	855	30,7%	30,7%
Dépenses du programme d'investissement d'avenir (**)	32 434	26 181	-	-	-
Dépenses du budget général	322 753	288 420	267 951	-7,1%	-7,3%
Prélèvement sur recettes au profit des collectivités territoriales (***)	52 909	107 069	50 720	-52,6%	-53,6%
Compensation relais au titre de la suppression de la taxe professionnelle	32 431	-29 148	-	-	-
Prélèvement sur recettes au profit de l'Union européenne	17 598	16 329	16 591	1,6%	1,6%
Prélèvements sur recettes	102 938	94 250	67 311	-28,6%	-30,2%
Dépenses (budget général et prélèvements sur recettes)	425 691	382 670	335 262	-12,4%	-13,0%

Pour 2010: (*) hors programme d'investissement d'avenir, (**) à l'exclusion du programme d'investissement d'avenir «prêts aux petites et moyennes entreprises», lequel constitue une dépense des comptes spéciaux. (***) hors compensations-relais au titre de la suppression de la TP en 2010. Y compris dotation de compensation de la réforme TP (périenne) en 2011.

Dépenses du budget général (en milliards d'euros)

valeurs mensuelles

écart 2011-2010 (cumul depuis le début de l'année)



Lois de finances – exécution (hors FMI)

en millions d'euros	2009			2010			2011	
	LFI	LFR3	EXE	LFI	LFR4(5)	EXE	LFI	LFR4
Dépenses	351 528	367 803	367 125	392 368	425 828	425 691	363 194	365 149
Prélèvements sur recettes	71 149	76 166	76 200	104 033	102 822	102 938	73 578	74 1301
Dépenses du budget général (1)(2)	280 379	291 637	290 925	288 335	322 007	322 753	289 616	291 018
- dont dépenses financées hors fonds de concours	277 063	288 321	287 407	285 213	319 885	319 616	286 390	287 792
Recettes	285 377	234 616	237 219	270 219	276 698	274 888	274 981	273 222
Recettes fiscales nettes (3)	259 383	211 779	214 250	252 062	254 980	253 594	254 882	253 478
Recettes non fiscales	22 677	19 521	19 451	15 035	18 596	18 157	16 873	16 518
Fonds de concours	3 316	3 316	3 518	3 122	3 122	3 137	3 226	3 226
Solde des comptes spéciaux (4)	-835	-7 690	-8 123	4 779	-628	2 000	-3 426	-3 425
Dont avances aux collectivités territoriales	427	-500	-1 454	4 850	9 694	10 247	1 171	428
Solde général d'exécution (hors budgets annexes) (4)	-66 986	-140 877	-138 029	-117 369	-149 757	-148 803	-91 639	-95 352
Pour mémoire : remboursements et dégrèvements	101 965	114 152	111 515	94 208	90 552	89 885	82 153	85 933

(1) hors remboursements et dégrèvements (2) le montant des dépenses financées par les fonds de concours est égal, par convention, à celui des recettes encaissées à ce titre.

(3) nettes des remboursements et dégrèvements (4) hors FMI (5) Le solde d'exécution est présenté en tenant compte de la consommation nette de reports.