



CHRISTIAN ECKERT  
SECRETAIRE D'ETAT CHARGE DU BUDGET ET DES COMPTES PUBLICS  
AUPRES DU MINISTRE DE L'ECONOMIE ET DES FINANCES

*Communiqué de presse*

*Communiqué de presse*

[www.economie.gouv.fr](http://www.economie.gouv.fr)

Paris, le 9 septembre 2016  
N°020

## SITUATION MENSUELLE BUDGÉTAIRE AU 31 JUILLET 2016

**Solde** Le solde général d'exécution au 31 juillet 2016 s'établit à -80,8 Md€ contre -79,8 Md€ à fin juillet 2015. Retraité d'une avance exceptionnelle de 5,4 Md€ octroyée à l'Agence de services et de paiement (ASP), qui sera remboursée d'ici la fin de l'année, le solde est en amélioration de 4,3 Md€ par rapport à l'année précédente.

Le déficit de l'Etat connaît un pic pendant les mois de juillet et d'août. Dans la seconde partie de l'année, la perception des impôts locaux conduit à sa réduction par rapport à ce point haut. Pour cette raison, le déficit à fin juillet et à fin août est transitoirement supérieur à la prévision de la loi de finances initiale puis il diminue jusqu'à la fin de l'année. Ainsi, en 2015, le solde d'exécution, 70,5 Md€, était inférieur de 9,3 Md€ au solde à fin juillet 2015.

**Dépenses** Les dépenses (budget général et prélèvements sur recettes) atteignent 228,2 Md€ contre 229,3 Md€ au 31 juillet 2015, soit une baisse de -1,1 Md€, en ligne avec les objectifs affichés en loi de finances initiale pour 2016.

**Recettes** Au 31 juillet 2016, les recettes du budget général (nettes des remboursements et dégrèvements) s'établissent à 177,4 Md€ contre 173,0 Md€ à fin juillet 2015.

Les recettes fiscales nettes sont en hausse de 5,9 Md€ par rapport au 31 juillet 2015.

L'augmentation des recettes est principalement portée par la hausse de la TVA (+ 2,8 Md€) et de la TICPE (+ 1,8 Md€), en ligne avec les prévisions du programme de stabilité pour 2016.

L'augmentation du produit des autres recettes fiscales est notamment liée à la réforme de la contribution au service public de l'électricité (CSPE), dont une partie des recettes est désormais reversée au budget général.

A fin juillet 2016, les recettes non fiscales sont en diminution de 1,0 Md€ par rapport à juillet 2015, en raison d'un moindre encaissement sur les dividendes, du fait notamment de versement de dividendes sous forme de titres, compensé par l'augmentation des redevances



d'usage des fréquences radioélectriques suite au processus de vente aux enchères de la bande de fréquences dite « bande 700 MHz » aux opérateurs de télécommunication.

**Comptes spéciaux** Le solde des comptes spéciaux s'établit à -30,1 Md€ à fin juillet 2016 contre -23,5 Md€ à fin juillet 2015. Cette évolution est essentiellement due à l'avance exceptionnelle octroyée à l'Agence de services et de paiement (ASP) au titre du préfinancement des aides communautaires de la politique agricole commune, qui sera remboursée d'ici la fin de l'année. Le solde des autres comptes spéciaux n'est pas significatif à ce stade de l'année.

**Contact presse** : Cabinet de Christian ECKERT : 01 53 18 45 04

# La situation du budget de l'État

**Au 31 juillet 2016**

Adresses Internet : <http://www.economie.gouv.fr/situation-mensuelle-budgetaire-au-31-juillet-2016>

Ou : <http://www.performance-publique.budget.gouv.fr/ressources-documentaires/documentation-budgetaire/la-situation-mensuelle-du-budget-de-letat.html>

**Solde** Le solde général d'exécution au 31 juillet 2016 s'établit à -80,8 Md€ contre -79,8 Md€ à fin juillet 2015. Retraité d'une avance exceptionnelle de 5,4 Md€ octroyée à l'Agence de services et de paiement (ASP), qui sera remboursée d'ici la fin de l'année, le solde est en amélioration de 4,3 Md€ par rapport à l'année précédente

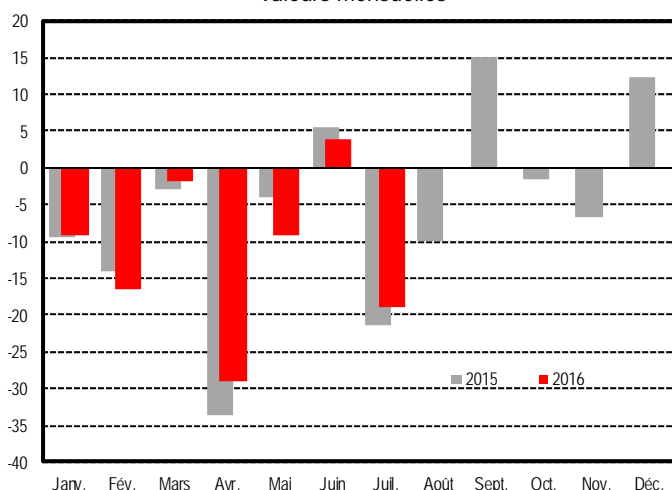
**Dépenses** A fin juillet 2016, les dépenses (budget général et prélèvements sur recettes, nettes des remboursements et dégrèvements) atteignent 228,2 Md€ contre 229,3 Md€ au 31 juillet 2015.

**Recettes** Au 31 juillet 2016, les recettes du budget général (nettes des remboursements et dégrèvements) s'établissent à 177,4 Md€ contre 173,0 Md€ à fin juin 2015.

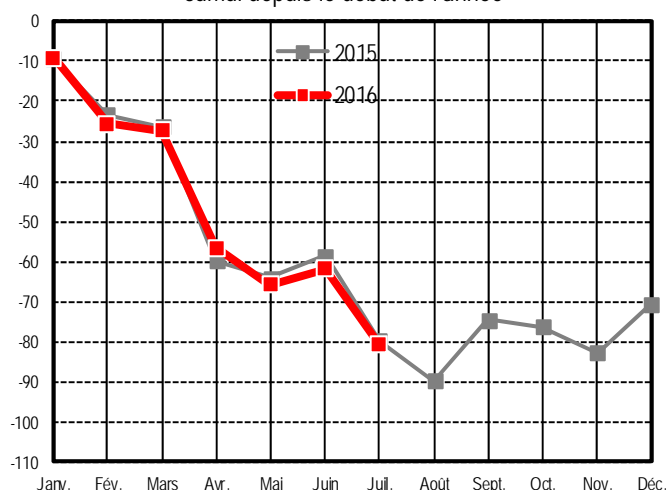
en millions d'euros	2014	2015	Niveau à la fin juillet			juillet 16 / juillet 15
			2014	2015	2016	
<b>Solde du budget général</b>	<b>-85 710</b>	<b>-72 149</b>	<b>-63 395</b>	<b>-56 286</b>	<b>-50 736</b>	
Dépenses (budget général et prélèvements sur recettes)	377 656	371 805	233 509	229 270	228 181	-0,5%
Recettes (nettes des remboursements et dégrèvements)	291 946	299 656	170 114	172 984	177 444	2,6%
<b>Solde des comptes spéciaux</b>	<b>155</b>	<b>1 624</b>	<b>-20 700</b>	<b>-23 519</b>	<b>-30 109</b>	
<i>dont avances aux collectivités territoriales</i>	<i>838</i>	<i>74</i>	<i>-24 276</i>	<i>-25 297</i>	<i>-25 679</i>	
<b>Solde général d'exécution (hors budgets annexes)</b>	<b>-85 555</b>	<b>-70 524</b>	<b>-84 095</b>	<b>-79 806</b>	<b>-80 845</b>	

## Solde d'exécution (en milliards d'euros)

valeurs mensuelles



cumul depuis le début de l'année



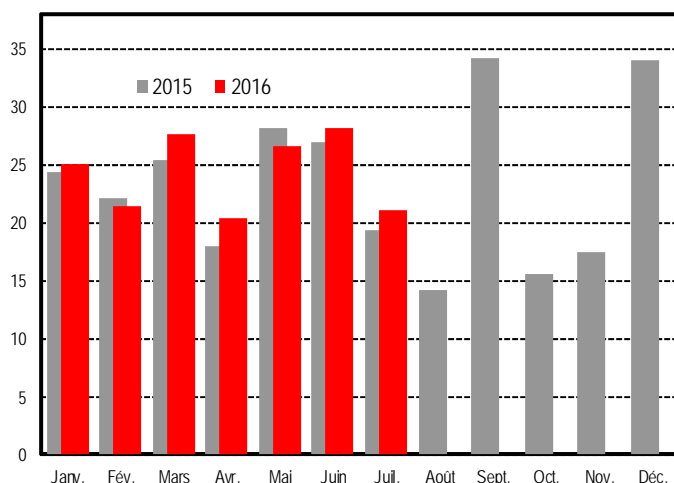
## Recettes (nettes des remboursements & dégrèvements)

en millions d'euros	Exécution	LFI 2016	Niveaux à la fin juillet		Variations à la fin juillet	
	2015	2016	2015	2016	Périmètre courant	Périmètre constant
<b>Recettes fiscales - nettes <sup>(1)</sup></b>	<b>280 132</b>	<b>287 861</b>	<b>164 547</b>	<b>170 451</b>	<b>3,6%</b>	<b>2,1%</b>
Impôt sur le revenu – net <sup>(2)</sup>	69 327	72 143	48 037	48 600	1,2%	-0,3%
Impôt sur les sociétés – net <sup>(1)(3)</sup>	33 549	32 843	8 593	8 565	-0,3%	-0,3%
Taxe intérieure de consommation sur les produits énergétiques (TICPE)	13 774	15 854	7 248	9 049	24,8%	24,8%
Taxe sur la valeur ajoutée (TVA) – nette <sup>(1)</sup>	141 786	144 616	82 603	85 386	3,4%	2,8%
Autres recettes fiscales – nettes <sup>(1)</sup>	21 696	22 405	18 066	18 850	4,3%	-2,1%
<b>Recettes non fiscales</b>	<b>14 412</b>	<b>15 648</b>	<b>6 453</b>	<b>5 498</b>	<b>-14,8%</b>	<b>-15,1%</b>
<b>Recettes du budget général (hors fonds de concours)</b>	<b>294 544</b>	<b>303 509</b>	<b>171 000</b>	<b>175 949</b>	<b>2,9%</b>	<b>1,5%</b>
Fonds de concours	5 113	3 571	1 984	1 495	-24,6%	-24,6%
<b>Recettes du budget général (yc fonds de concours)</b>	<b>299 656</b>	<b>307 079</b>	<b>172 984</b>	<b>177 444</b>	<b>2,6%</b>	<b>1,2%</b>

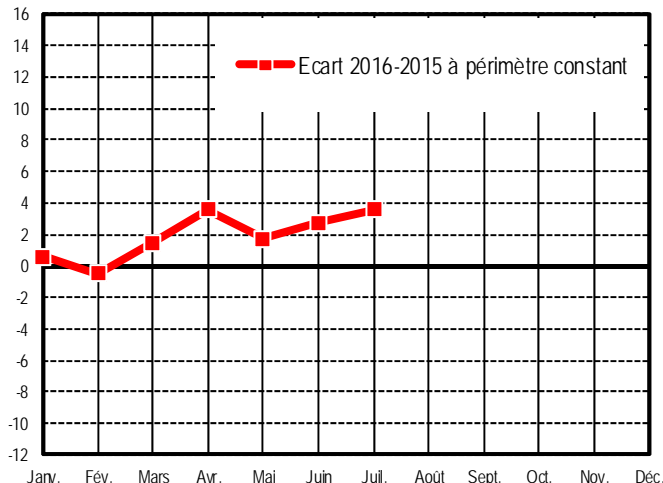
(1) Recettes nettes des remboursements et des dégrèvements ; (2) Recettes d'impôt sur le revenu nettes des remboursements et des dégrèvements ; (3) Hors CSB

### Recettes fiscales nettes (en milliards d'euros)

valeurs mensuelles

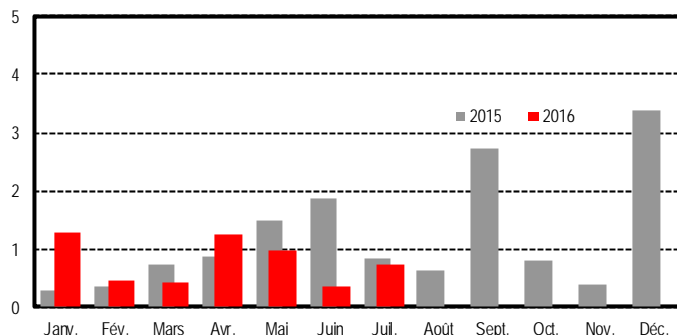


écart 2016-2015 (cumul depuis le début de l'année)

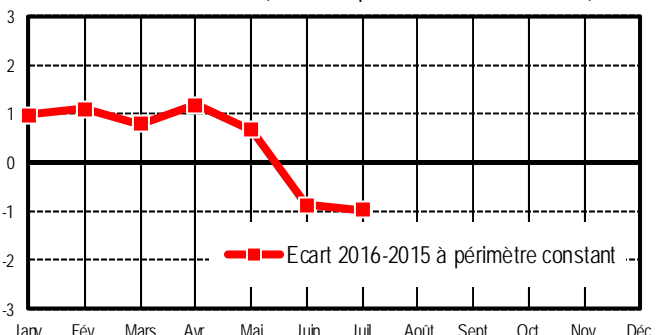


### Recettes non fiscales (en milliards d'euros)

valeurs mensuelles



écart 2016-2015 (cumul depuis le début de l'année)



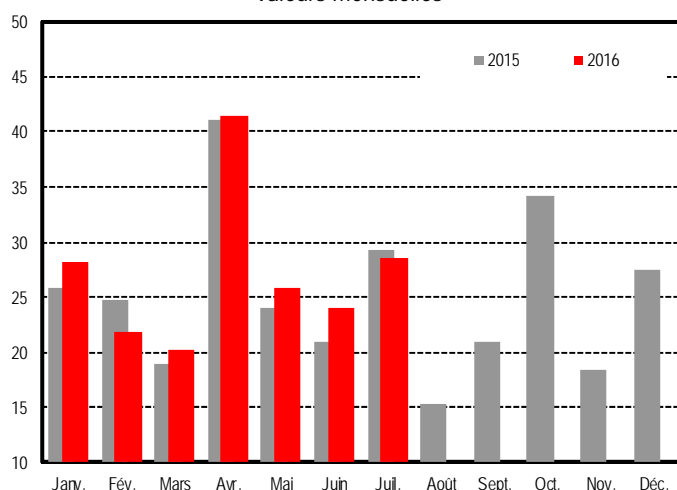
**Avertissement** : les pourcentages d'évolution ne sont pas significatifs lorsque le nombre figurant au dénominateur est petit et, de ce fait, ne sont pas affichés (mention « n.s. »).

## Dépenses (hors remboursements & dégrèvements)

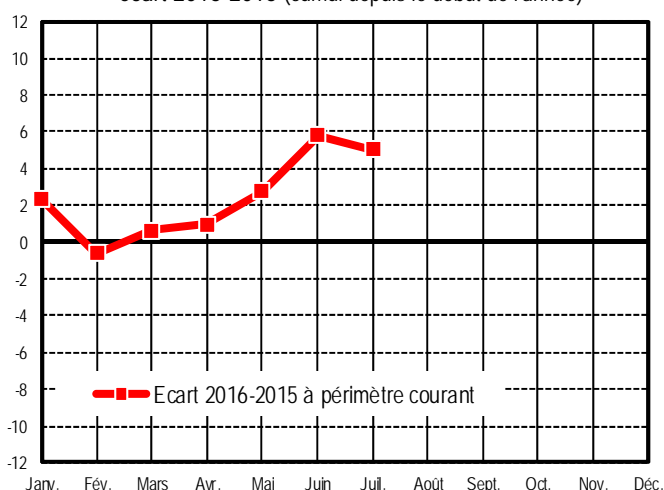
en millions d'euros	Exécution	Niveaux à la fin juillet		Variations à la fin juillet	
	2015	2015	2016	Périmètre courant	Périmètre constant
Dotation des pouvoirs publics	988	988	988	0,0%	0,0%
Dépenses de personnel	121 569	71 754	72 431	0,9%	1,0%
Dépenses de fonctionnement	51 605	33 365	32 926	-1,3%	-1,5%
Charges de la dette de l'État	42 136	24 945	24 100	-3,4%	-3,4%
Dépenses d'investissement	10 852	6 600	6 588	-0,2%	-0,1%
Dépenses d'intervention	73 618	46 482	52 218	12,3%	0,5%
Dépenses d'opérations financières	806	933	888	-4,8%	-5,4%
<b>Dépenses du budget général</b>	<b>301 575</b>	<b>185 067</b>	<b>190 140</b>	<b>2,7%</b>	<b>-0,2%</b>
Prélèvement sur recettes au profit des collectivités territoriales	50 528	30 314	27 691	-8,7%	-8,7%
Prélèvement sur recettes au profit de l'Union européenne	19 702	13 890	10 350	-25,5%	-25,5%
<b>Prélèvements sur recettes</b>	<b>70 230</b>	<b>44 204</b>	<b>38 041</b>	<b>-13,9%</b>	<b>-14,0%</b>
<b>Dépenses (budget général et prélèvements sur recettes)</b>	<b>371 805</b>	<b>229 270</b>	<b>228 181</b>	<b>-0,5%</b>	<b>-2,8%</b>

### Dépenses du budget général (en milliards d'euros)

valeurs mensuelles



écart 2016-2015 (cumul depuis le début de l'année)



## Lois de finances – exécution (hors FMI)

en millions d'euros	2014				2015			2016
	LFI	LFR1	LFR2	EXE	LFI	LFR	EXE <sup>(5)</sup>	LFI
<b>Dépenses</b>	<b>383 635</b>	<b>380 235</b>	<b>379 475</b>	<b>377 656</b>	<b>371 491</b>	<b>372 827</b>	<b>371 805</b>	<b>380 781</b>
Prélèvements sur recettes	74 417	74 417	74 678	74 774	71 471	70 434	70 230	67 474
Dépenses du budget général <sup>(1) (2)</sup>	309 218	305 818	304 797	302 883	300 020	302 393	301 575	313 307
- dont dépenses financées hors fonds de concours	305 312	301 912	300 891	299 193	296 096	297 569	296 462	309 736
<b>Recettes</b>	<b>302 077</b>	<b>297 310</b>	<b>290 463</b>	<b>291 946</b>	<b>297 250</b>	<b>298 320</b>	<b>299 656</b>	<b>307 080</b>
Recettes fiscales nettes <sup>(3)</sup>	284 354	279 038	272 368	274 307	279 091	278 759	280 132	287 861
Recettes non fiscales	13 817	14 366	14 190	13 949	14 234	14 736	14 412	15 648
Fonds de concours	3 906	3 906	3 906	3 690	3 925	4 825	5 113	3 571
<b>Solde des comptes spéciaux <sup>(4)</sup></b>	<b>-1 025</b>	<b>-1 025</b>	<b>44</b>	<b>155</b>	<b>-187</b>	<b>1 167</b>	<b>1 624</b>	<b>1 387</b>
Dont avances aux collectivités territoriales	400	400	1 066	838	-216	504	74	827
<b>Solde général d'exécution (hors budgets annexes) <sup>(4)</sup></b>	<b>-82 583</b>	<b>-83 950</b>	<b>-88 967</b>	<b>-85 555</b>	<b>-74 428</b>	<b>-73 339</b>	<b>-70 524</b>	<b>-72 314</b>
<i>Pour mémoire : remboursements et dégrèvements</i>	<i>102 056</i>	<i>97 743</i>	<i>96 255</i>	<i>96 131</i>	<i>99 475</i>	<i>101 789</i>	<i>103 185</i>	<i>100 164</i>

(1) hors remboursements et dégrèvements (2) le montant des dépenses financées par les fonds de concours est égal, par convention, à celui des recettes encaissées à ce titre

(3) nettes des remboursements et dégrèvements (4) hors FMI (5) Données définitives de l'exécution 2015.