

# LES CHIFFRES CLEFS DE LA FONCTION PUBLIQUE

Rapport annuel 2016\*

5,448

millions d'agents publics

34,2%

de catégorie A

20,1%

de catégorie B

45,7%

de catégorie C

70,6%

de fonctionnaires  
civils

17,3%

de contractuels

72

agents civils  
pour 1 000 habitants

20%

de l'emploi total  
en France



+ 24 000

bénéficiaires  
de contrats aidés  
par rapport à 2013

# La Fonction publique par versants



La Fonction publique  
de l'État

**2,393**  
millions d'agents

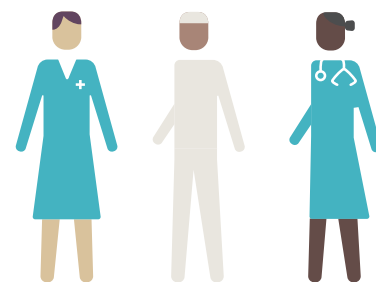
- 8 000 agents  
par rapport à 2013



La Fonction publique  
territoriale

**1,895**  
million d'agents

+ 15 900 agents  
par rapport à 2013



La Fonction publique  
hospitalière

**1,161**  
million d'agents

+ 8 400 agents  
par rapport à 2013

## La mobilité

**8,5%**  
des agents ont connu  
une mobilité en 2014



À l'occasion de cette mobilité

**47%**

ont changé  
d'employeur

**46%**

ont changé  
de zone d'emploi

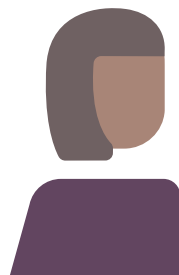
**38%**

ont changé de statut  
ou de situation d'emploi

# La féminisation des catégories hiérarchiques supérieures

Les femmes  
représentent

62 %  
des agents publics



Représentation des femmes à des postes de cadre,  
d'enseignement supérieur ou de direction de catégorie A+

45,6 %  
dans la Fonction publique  
hospitalière

44,7 % en 2013

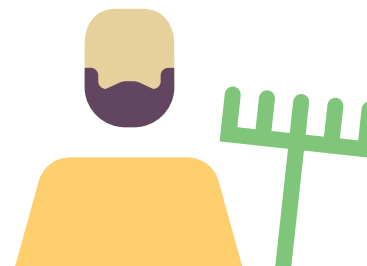
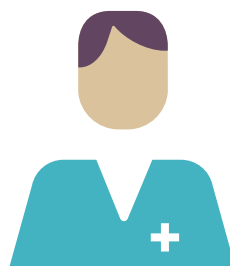
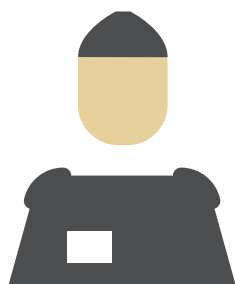
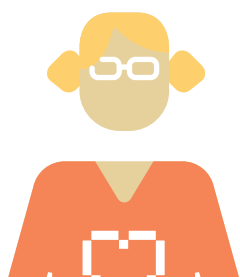
31,2 %  
dans la Fonction publique  
de l'État

30,2 % en 2013

28,3 %  
dans la Fonction publique  
territoriale

27,8 % en 2013

## Les départs à la retraite\*



- 6,4 %

Fonctionnaires  
civils

- 4,9 %

Militaires

- 3,3 %

Fonctionnaires  
hospitaliers

+ 1,2 %

Fonctionnaires  
territoriaux

\* Par rapport à 2014

# La rémunération

2 205 €

Salaire net mensuel moyen  
y compris les bénéficiaires de contrats aidés

[2 202 € dans le privé]

1 957 €

Salaire net médian

[1 783 € dans le privé]

Les écarts  
de salaires

2,35  
le rapport

entre le salaire net  
des 10 % les mieux rémunérés  
et celui des 10 % les moins bien rémunérés

[2,99 dans le privé]

La part des primes  
et indemnités

22,8 %

en moyenne  
dans le salaire brut

L'augmentation  
du salaire net moyen\*

+ 0,7 %

[1,1 % dans le privé]

\* Par rapport à 2013

En euros courants