



GERALD DARMANIN  
MINISTRE DE L'ACTION ET DES COMPTES PUBLICS

*Communiqué de presse*

*Communiqué de presse*

[www.economie.gouv.fr](http://www.economie.gouv.fr)

Paris, le 8 août 2017  
N°62

## SITUATION MENSUELLE BUDGÉTAIRE AU 30 JUIN 2017

- Solde** Le solde général d'exécution au 30 juin 2017 s'établit à -62,3 Md€ contre -61,8 Md€ à fin juin 2016.
- Dépenses** Les dépenses (budget général et prélèvements sur recettes) atteignent 201,5 Md€ contre 193,9 Md€ au 30 juin 2016. Au-delà des évolutions inscrites en loi de finances initiale, le mois de juin présente un ressaut lié au décalage calendaire de comptabilisation de subventions à des établissements publics, en avance d'un mois cette année pour 3,5 Md€.
- Recettes** Au 30 juin 2017, les recettes du budget général (nettes des remboursements et dégrèvements) s'établissent à 160,2 Md€ contre 155,1 Md€ à fin juin 2016.
- Les recettes fiscales nettes sont en augmentation de 5,9 Md€ par rapport au 30 juin 2016. Les recettes de TVA sont notamment en hausse de 3,7 Md€ par rapport à fin juin 2016.
- À fin juin 2017, les recettes non fiscales sont en diminution de 1,8 Md€ par rapport au 30 juin 2016. Cette baisse résulte d'une diminution du produit des amendes prononcées par l'Autorité de la concurrence et de la non-reconduction de la recette constatée en janvier 2016 au titre des redevances d'usage des fréquences radioélectriques.
- Comptes spéciaux** Le solde des comptes spéciaux s'établit à -20,9 Md€ à fin juin 2017 contre -23,0 Md€ à fin juin 2016. Le solde des comptes spéciaux n'est pas significatif à ce stade de l'année.

**Contact presse** : Cabinet de Gérald DARMANIN : 01 53 18 45 03 [presse.macp@cabinets.finances.gouv.fr](mailto:presse.macp@cabinets.finances.gouv.fr)

# La situation du budget de l'État

**Au 30 juin 2017**

Adresses Internet : <http://www.economie.gouv.fr/situation-mensuelle-budgetaire-au-30-juin-2017>

Ou : <http://www.performance-publique.budget.gouv.fr/ressources-documentaires/documentation-budgetaire/la-situation-mensuelle-du-budget-de-letat.html>

**Solde** Le solde général d'exécution au 30 juin 2017 s'établit à -62,3 Md€ contre -61,8 Md€ à fin juin 2016.

**Dépenses** Les dépenses (budget général et prélèvements sur recettes) atteignent 201,5 Md€ contre 193,9 Md€ au 30 juin 2016.

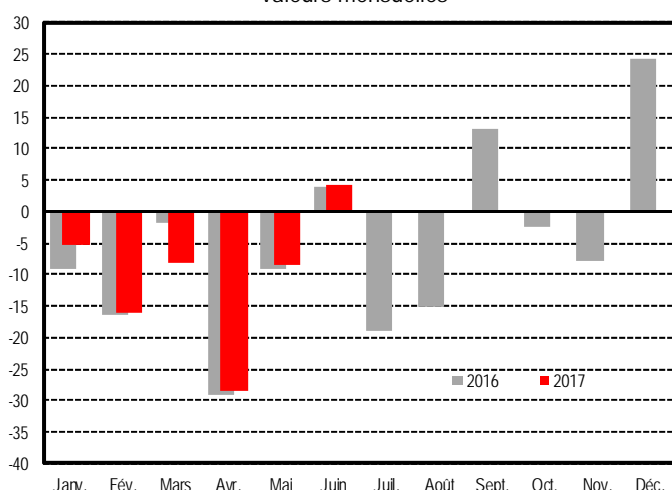
**Recettes** Au 30 juin 2017, les recettes du budget général (nettes des remboursements et dégrèvements) s'établissent à 160,2 Md€ contre 155,1 Md€ à fin juin 2016.

## Solde (hors FMI)

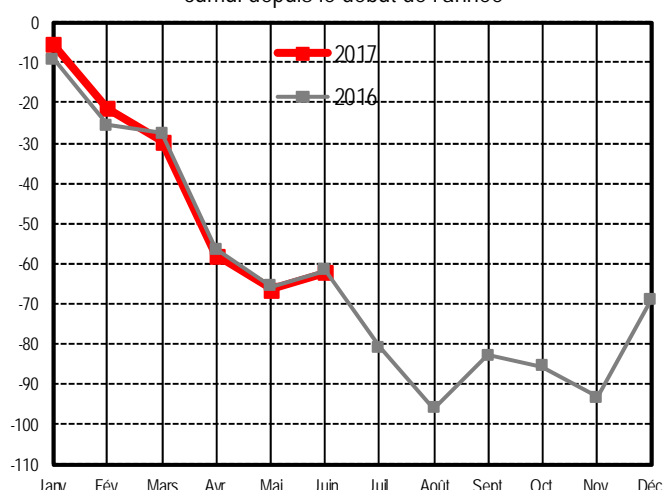
en millions d'euros	2015	2016	Niveaux à la fin juin			juin 17 / juin 16
			2015	2016	2017	
<b>Solde du budget général</b>	<b>-72 149</b>	<b>-75 851</b>	<b>-41 418</b>	<b>-38 793</b>	<b>-41 349</b>	
Dépenses (budget général et prélèvements sur recettes)	371 805	379 818	193 846	193 896	201 504	3,9%
Recettes (nettes des remboursements et dégrèvements)	299 656	303 967	152 428	155 102	160 155	3,3%
<b>Solde des comptes spéciaux</b>	<b>1 624</b>	<b>6 795</b>	<b>-17 076</b>	<b>-23 004</b>	<b>-20 913</b>	
<i>dont avances aux collectivités territoriales</i>	<i>74</i>	<i>1 381</i>	<i>-18 911</i>	<i>-18 882</i>	<i>-19 513</i>	
<b>Solde général d'exécution (hors budgets annexes)</b>	<b>-70 524</b>	<b>-69 056</b>	<b>-58 494</b>	<b>-61 798</b>	<b>-62 262</b>	

## Solde d'exécution (en milliards d'euros)

valeurs mensuelles



cumul depuis le début de l'année



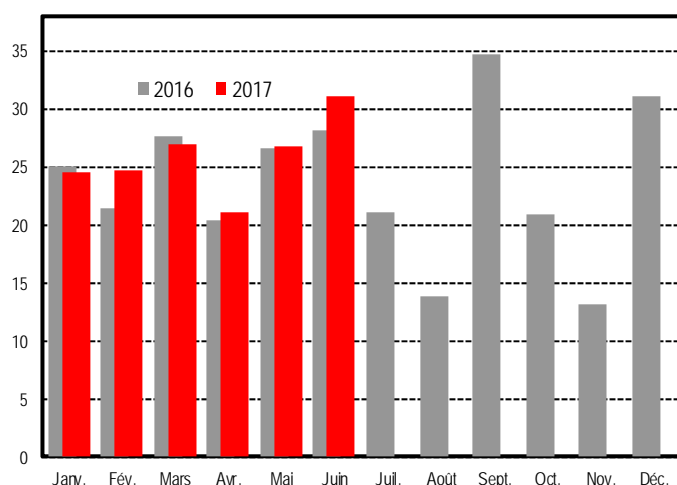
## Recettes (nettes des remboursements & dégrèvements)

en millions d'euros	Exécution	LFI	Niveaux à la fin juin		Variations à la fin juin	
	2016	2017	2016	2017	Périmètre courant	Périmètre constant
<b>Recettes fiscales - nettes <sup>(1)</sup></b>	<b>284 097</b>	<b>292 348</b>	<b>149 404</b>	<b>155 303</b>	<b>3,9%</b>	<b>3,5%</b>
Impôt sur le revenu – net <sup>(2)</sup>	71 751	73 352	45 257	44 393	-1,9%	-1,9%
Impôt sur les sociétés – net <sup>(1) (3)</sup>	29 990	29 127	9 960	11 889	19,4%	19,4%
Taxe intérieure de consommation sur les produits énergétiques (TICPE)	15 878	10 584	7 617	4 826	-36,6%	-36,5%
Taxe sur la valeur ajoutée (TVA) – nette <sup>(1)</sup>	144 439	149 266	70 893	74 585	5,2%	5,1%
Autres recettes fiscales – nettes <sup>(1)</sup>	22 039	30 019	15 677	19 610	25,1%	21,0%
<b>Recettes non fiscales</b>	<b>16 238</b>	<b>14 505</b>	<b>4 770</b>	<b>2 995</b>	<b>-37,2%</b>	<b>-37,2%</b>
<b>Recettes du budget général (hors fonds de concours)</b>	<b>300 335</b>	<b>306 853</b>	<b>154 173</b>	<b>158 298</b>	<b>2,7%</b>	<b>2,3%</b>
Fonds de concours	3 632	3 930	929	1 857	99,9%	99,9%
<b>Recettes du budget général (yc fonds de concours)</b>	<b>303 967</b>	<b>310 783</b>	<b>155 102</b>	<b>160 155</b>	<b>3,3%</b>	<b>2,9%</b>

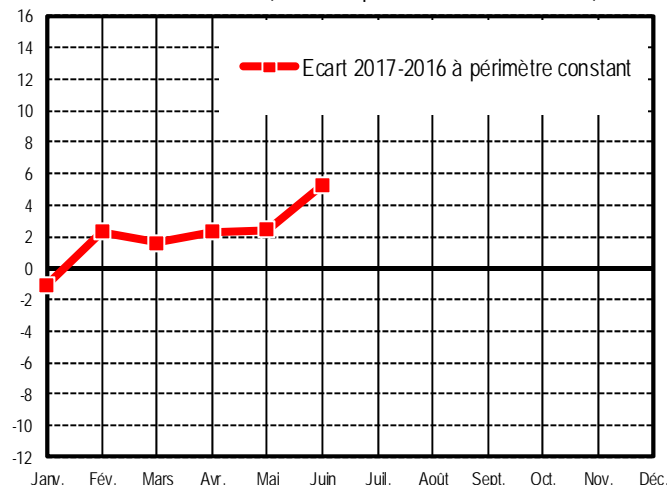
(1) Recettes nettes des remboursements et des dégrèvements ; (2) Recettes d'impôt sur le revenu nettes des remboursements et des dégrèvements ; (3) Hors CSB

### Recettes fiscales nettes (en milliards d'euros)

valeurs mensuelles

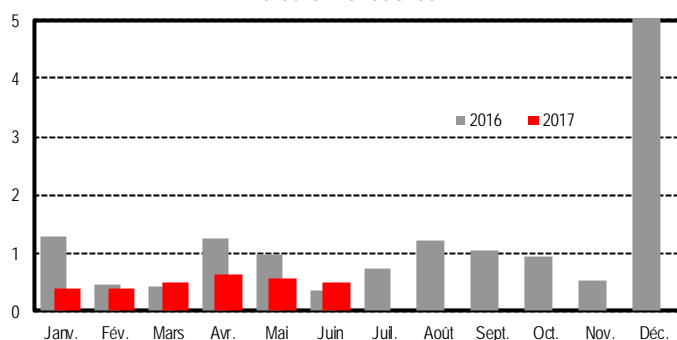


écart 2017-2016 (cumul depuis le début de l'année)

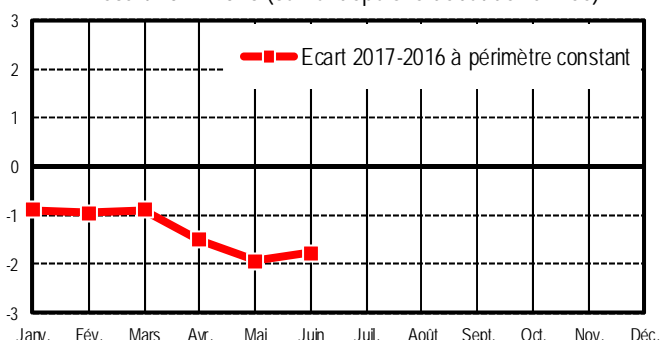


### Recettes non fiscales (en milliards d'euros)

valeurs mensuelles



écart 2017-2016 (cumul depuis le début de l'année)



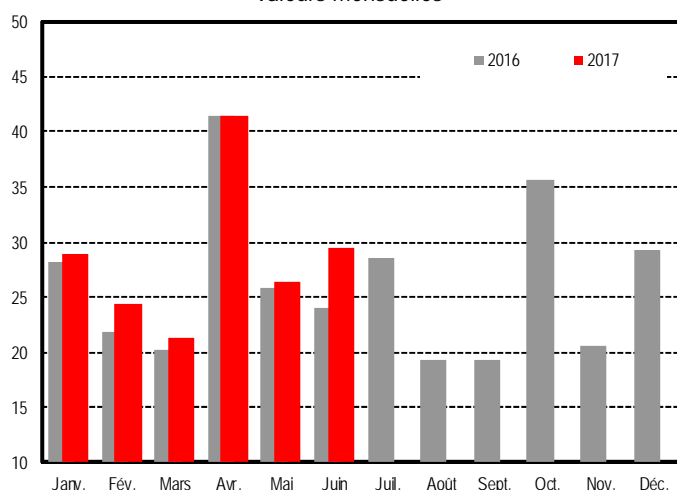
**Avertissement** : les pourcentages d'évolution ne sont pas significatifs lorsque le nombre figurant au dénominateur est petit et, de ce fait, ne sont pas affichés (mention « n.s. »).

## Dépenses (hors remboursements & dégrèvements)

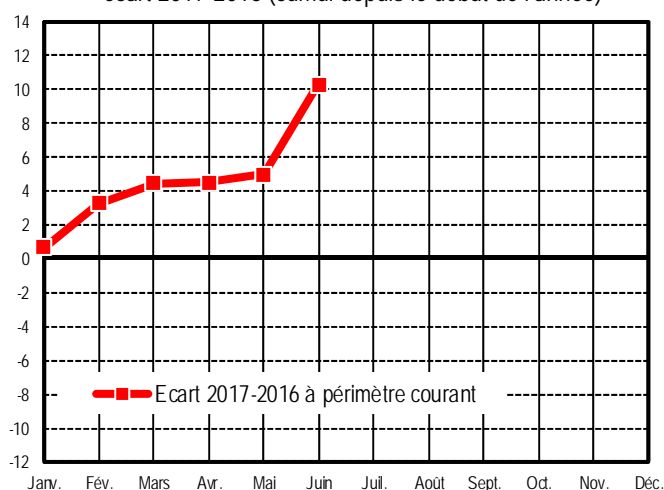
en millions d'euros	Exécution	Niveaux à la fin juin		Variations à la fin juin	
	2016	2016	2017	Périmètre courant	Périmètre constant
Dotation des pouvoirs publics	988	988	991	0,3%	0,3%
Dépenses de personnel	123 191	62 367	64 612	3,6%	3,6%
Dépenses de fonctionnement	52 760	25 457	30 123	18,3%	17,6%
Charges de la dette de l'État	41 447	20 438	20 097	-1,7%	-1,7%
Dépenses d'investissement	11 000	5 244	5 271	0,5%	0,5%
Dépenses d'intervention	83 824	46 295	49 866	7,7%	3,7%
Dépenses d'opérations financières	1 151	853	991	16,2%	16,2%
<b>Dépenses du budget général</b>	<b>314 361</b>	<b>161 642</b>	<b>171 951</b>	<b>6,4%</b>	<b>5,1%</b>
Prélèvement sur recettes au profit des collectivités territoriales	46 461	23 421	20 533	-12,3%	-12,3%
Prélèvement sur recettes au profit de l'Union européenne	18 996	8 833	9 020	2,1%	2,1%
<b>Prélèvements sur recettes</b>	<b>65 457</b>	<b>32 254</b>	<b>29 553</b>	<b>-8,4%</b>	<b>-8,3%</b>
<b>Dépenses (budget général et prélèvements sur recettes)</b>	<b>379 818</b>	<b>193 896</b>	<b>201 504</b>	<b>3,9%</b>	<b>2,9%</b>

### Dépenses du budget général (en milliards d'euros)

valeurs mensuelles



écart 2017-2016 (cumul depuis le début de l'année)



## Lois de finances – exécution (hors FMI)

en millions d'euros	2015			2016			2017
	LFI	LFR	EXE	LFI	LFR	EXE	LFI
<b>Dépenses</b>	<b>371 491</b>	<b>372 827</b>	<b>371 805</b>	<b>380 781</b>	<b>381 180</b>	<b>379 818</b>	<b>385 530</b>
Prélèvements sur recettes	71 471	70 434	70 230	67 474	65 497	65 457	63 064
Dépenses du budget général <sup>(1) (2)</sup>	300 020	302 393	301 575	313 307	315 682	314 361	322 466
- dont dépenses financées hors fonds de concours	296 096	297 569	296 462	309 736	312 111	310 729	318 536
<b>Recettes</b>	<b>297 250</b>	<b>298 320</b>	<b>299 656</b>	<b>307 080</b>	<b>305 405</b>	<b>303 967</b>	<b>310 783</b>
Recettes fiscales nettes <sup>(3)</sup>	279 091	278 759	280 132	287 861	285 293	284 097	292 348
Recettes non fiscales	14 234	14 736	14 412	15 648	16 542	16 238	14 505
Fonds de concours	3 925	4 825	5 113	3 571	3 571	3 632	3 930
<b>Solde des comptes spéciaux <sup>(4)</sup></b>	<b>-187</b>	<b>1 167</b>	<b>1 624</b>	<b>1 387</b>	<b>5 813</b>	<b>6 795</b>	<b>5 412</b>
Dont avances aux collectivités territoriales	-216	504	74	827	827	1 381	437
<b>Solde général d'exécution (hors budgets annexes) <sup>(4)</sup></b>	<b>-74 428</b>	<b>-73 339</b>	<b>-70 524</b>	<b>-72 314</b>	<b>-69 962</b>	<b>-69 056</b>	<b>-69 335</b>
<i>Pour mémoire : remboursements et dégrèvements</i>	<i>99 475</i>	<i>101 789</i>	<i>103 185</i>	<i>100 164</i>	<i>104 757</i>	<i>103 326</i>	<i>108 834</i>

1) hors remboursements et dégrèvements (2) le montant des dépenses financées par les fonds de concours est égal, par convention, à celui des recettes encaissées à ce titre (3) nettes des remboursements et dégrèvements (4) hors FMI